

# MEMÒRIA



# 2007



**Govern  
de les Illes Balears**

Hospital Son Llàtzer

# ORGANIGRAMA

1 gener - 5 novembre

<b>Director gerent</b>	<b>Sr. José M<sup>a</sup> Campuzano Casasayas</b>
<i>Director de Gestió</i>	<i>Sr. Xavier Feliu Román</i>
<i>Director Economicofinancer</i>	<i>Sr. Andreu Díaz Rubio</i>
<i>Directora Assistencial</i>	<i>Dra. M<sup>a</sup> Celia García Menéndez</i>
<b>Director de l'Àrea Mèdica</b>	<b>Dr. Joan Buades Reinés</b>
<i>Cap de la Unitat de Cardiologia</i>	<i>Dr. Tomás Ripoll Vera</i>
<i>Cap de la Unitat de Digestologia</i>	<i>Dr. Carles Dolz Abadía</i>
<i>Cap de la Unitat de Medicina Interna</i>	<i>Dr. Andrés de la Peña Fernández</i>
<i>Cap de la Unitat de Nefrologia</i>	<i>Dr. Joan Gascó Company</i>
<i>Cap de la Unitat de Pneumologia</i>	<i>Dra. Isabel Mir Viladrich</i>
<i>Cap de la Unitat de Neurologia</i>	<i>Dra. Anna Espino Ibáñez</i>
<i>Cap de la Unitat d'Oncologia</i>	<i>Dr. José Gustavo Catalán Fernández</i>
<b>Director de l'Àrea Maternoinfantil</b>	<b>Dr. Adolfo Marqués Bravo</b>
<i>Cap de la Unitat de Salut de la Dona</i>	<i>Dr. Angel Martín Jiménez</i>
<i>Cap de la Unitat de Salut Reproductiva</i>	<i>Dr. Miquel Juan Clar</i>
<i>Cap de la Unitat de Pediatria</i>	<i>Dr. Juan Hervás Palazón</i>
<b>Director de l'Àrea de Crítics</b>	<b>Dr. José Luís Aguilar Sánchez</b>
<i>Cap de la Unitat d'Anèstesia</i>	<i>Dra. M<sup>a</sup> Inmaculada Valdeperas</i>
<i>Cap de la Unitat de Cures Intensives</i>	<i>Dr. Pedro Ibáñez Lucía</i>
<i>Cap de la Unitat d'Urgències</i>	<i>Dr. Bernardino Comas Díaz</i>
<b>Director de l'Àrea de l'Aparell Locomotor</b>	<b>Dr. José Ortega Klein</b>
<i>Cap de la Unitat de l'Aparell Locomotor</i>	<i>Dr. Mariano Martínez Muñoz</i>
<i>Cap de la Unitat de Traumatologia</i>	<i>Dr. José M<sup>a</sup> Rapáriz González</i>
<i>Cap de la Unitat de Rehabilitació</i>	<i>Dra. M<sup>a</sup> Angels Farreny Balcells</i>
<b>Director de l'Àrea Quirúrgica</b>	<b>Dr. Juan José Pujol Tugores</b>
<i>Cap de la Unitat de Cirurgia General</i>	<i>Dr. Francisco Javier Julián Argudo</i>
<i>Cap de la Unitat de Cirugia General</i>	<i>Dr. José Francisco Noguera Aguilar</i>
<i>Cap de la Unitat d'Oftalmologia</i>	<i>Dr. Emeterio Orduña Domingo</i>
<i>Cap de la Unitat d'Otorinolaringologia</i>	<i>Dr. José Ramón Secades Ariz</i>
<i>Cap de la Unitat d'Urologia</i>	<i>Dr. Carlos Gutiérrez Sanz-Gadea</i>
<b>Unitats centrals i de suport assistencial</b>	
<i>Cap de la Unitat d'Anatomia Patològica</i>	<i>Dra. Magdalena García Bonafé</i>
<i>Cap de la Unitat de Farmàcia</i>	<i>Dra. Montserrat Vilanova Boltó</i>
<i>Cap de la Unitat d'Hematologia</i>	<i>Dr. Joan Bargay Lleontart</i>
<i>Cap de la Unitat de Salut Mental</i>	<i>Dr. Mauro García Toro</i>
<i>Cap de la Unitat de Radiologia</i>	<i>Dra. Carmen Martínez Serrano</i>
<i>Cap de la Unitat d'Admissió</i>	<i>Dr. Juan Ferrer Riera</i>
<i>Cap de la Unitat d'Arxiu i Documentació Clínica</i>	<i>Dr. Antonio Fco. Bellver Julià</i>
<b>Directora d'Infermeria</b>	<b>Dña. María Cano Sánchez</b>
<i>Subdirectora d'Infermeria</i>	<i>Sra. Ana María Pérez Fernández</i>
<i>Subdirectora d'Infermeria</i>	<i>Sra. M<sup>a</sup> Magdalena Colom Vaquer</i>

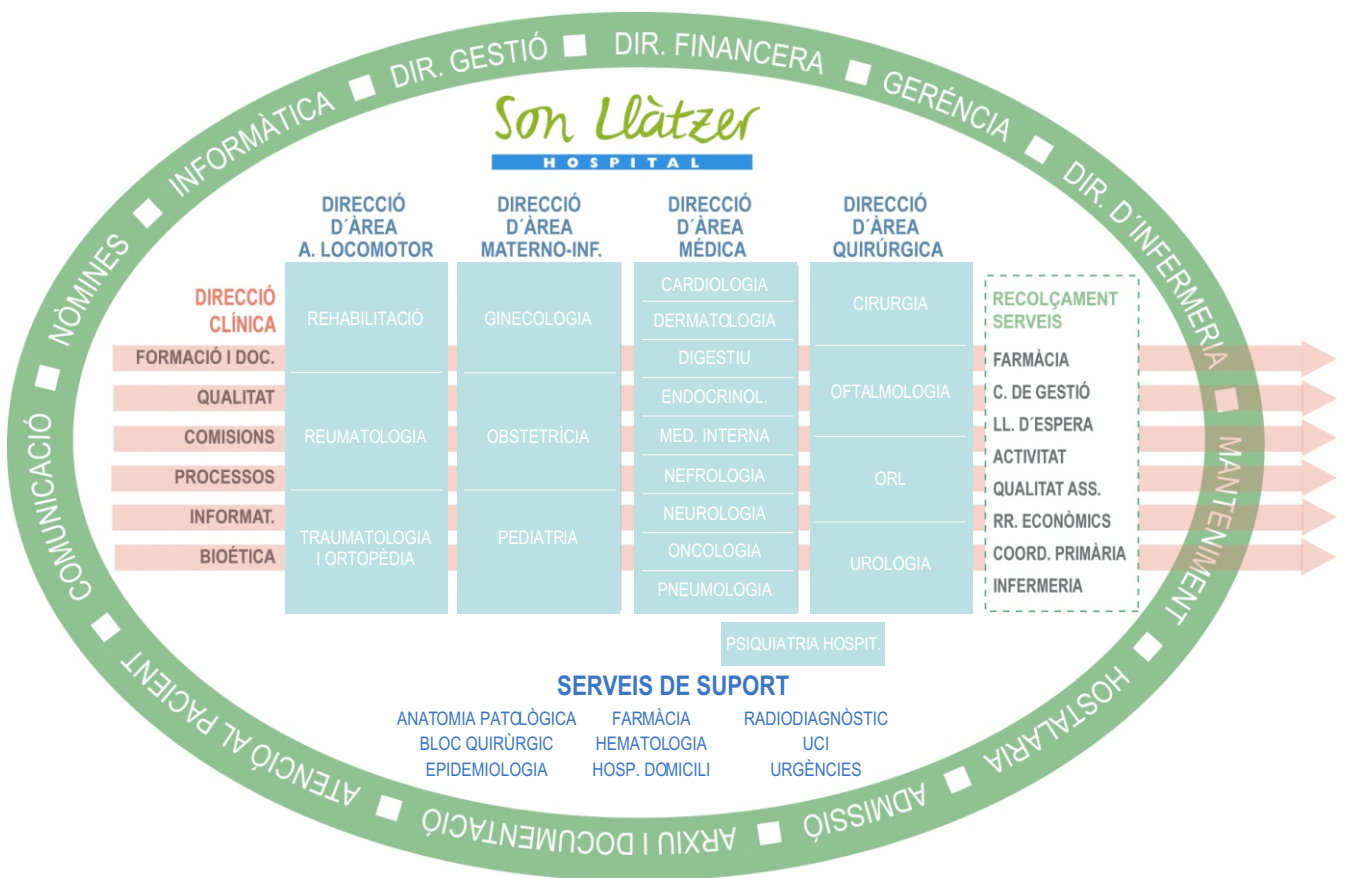
# ORGANIGRAMA

5 novembre - 31 desembre

<b>Director gerent</b>	<b>Sr. Carles Ricci Voltas</b>
Director de Gestió	Sr. Xavier Feliu Román
Director Economicofinancer	Sr. Andreu Díaz Rubio
Director clínic	Dr. Lluís Masmiquel Comas
<b>Director de l'Àrea Mèdica</b>	<b>Dr. Joan Buades Reinés</b>
Cap de la Unitat de Cardiologia	Dr. Tomás Ripoll Vera
Cap de la Unitat de Dermatologia	Dra. Cristina Nadal Lladó
Cap de la Unitat de Digestologia	Dr. Carles Dolz Abadia
Cap de la Unitat de Medicina Interna	Dr. Andrés de la Peña Fernández
Cap del Projecte de Medicina Interna	Dr. Antoni Bassa Malondra
Cap de la Unitat d'Endocrinologia	Dr. Lluís Masmiquel Comas
Cap de la Unitat de Nefrologia	Dr. Joan Gascó Company
Cap de la Unitat de Pneumologia	Dra. Isabel Mir Viladrich
Cap de la Unitat de Neurologia	Dra. Ana María Espino Ibáñez
Cap de la Unitat d'Oncologia	Dr. José Gustavo Catalán Fernández
<b>Director de l'Àrea Maternoinfantil</b>	<b>Dr. Adolfo Marqués Bravo</b>
Cap de la Unitat de Salut de la Dona	Dr. Angel Martín Jiménez
Cap de la Unitat de Salut Reproductiva	Dr. Miquel Juan Clar
Cap de la Unitat de Pediatria	Dr. Juan Hervás Palazón
<b>Director de l'Àrea de l'Aparell Locomotor</b>	<b>Dr. José Ortega Klein</b>
Cap de la Unitat de l'Aparell Locomotor	Dr. Mariano Martínez Muñoz
Cap de la Unitat de Traumatologia	Dr. José M <sup>a</sup> Rapáriz González
Cap de la Unitat de Rehabilitació	Dra. M <sup>a</sup> Angels Farreny Balcells
Reumatologia	Dr. Antoni Juan Mas Dra. Inmaculada Ros Vilamajo
<b>Director de l'Àrea Quirúrgica</b>	<b>Dr. Juan José Pujol Tugores</b>
Cap de la Unitat de Cirurgia General	Dr. José Francisco Noguera Aguilar
Cap de la Unitat d'Oftalmologia	Dr. Emeterio Orduña Domingo
Cap de la Unitat d'Otorinolaringologia	Dr. José Ramón Secades Ariz
Cap de la Unitat d'Urologia	Dr. Carlos Gutiérrez Sanz-Gadea
<b>Coordinadora dels Serveis de Suport</b>	<b>Sra. María Vega Martín Martín</b>
Cap de la Unitat de Anatomia Patològica	Dra. Magdalena García Bonafé
Cap de la Unitat de Farmàcia	Dra. Montserrat Vilanova Boltó
Cap de la Unitat de Radiologia	Dra. Carmen Martínez Serrano
Cap de la Unitat d'Admissió	Dr. Juan Ferrer Riera
Cap de la Unitat d'Arxiu i Documentació Clínica	Dr. J. Francesc Morado Xumet
Cap de la Unitat d'Hematologia	Dr. Joan Bargay Lleonat
Cap de la Unitat de Psiquiatria	Dr. Mauro García Toro
Cap de la Unitat de Cures Intensives	Dr. Pedro José Ibáñez Lucia
Cap de la Unitat d'Urgències	Dr. Bernadí Comas Díaz
Cap de la Unitat d'Epidemiologia	Dr. Antonio Pareja Bazares
Cap de la Unitat d'ANR	Dr. Josep Aguilar Sánchez
<b>Directora d'Infermeria</b>	<b>Sra. María Cano Sánchez</b>
Subdirectora d'Infermeria	Sra. Ana María Pérez Fernández
Subdirectora d'Infermeria	Sra. M <sup>a</sup> Magdalena Colom Vaquer

# ORGANIGRAMA

5 novembre - 31 desembre



# INFORME DE GESTIÓ

Les fites més importants per a l'Hospital Son Llàtzer durant l'any 2007 han estat, sens dubte, la remodelació d'espais per adequar-los a les necessitats de l'activitat assistencial i l'augment dels serveis en funció de les demandes de la població.

Durant aquest exercici, s'ha inaugurat una nova àrea específica d'oftalmologia que reuneix, en una mateixa zona, les consultes externes, les urgències, els gabinets d'exploració i les sales de cures. També s'han acabat les obres que han millorat l'accés dels usuaris als serveis d'Admissió i d'Atenció a l'Usuari. La zona d'Urgències també s'ha remodelada per facilitar els accessos, millorar el funcionament del servei i incrementar les mesures de seguretat.

Quant a la cartera de serveis, s'han posat en marxa una unitat nova especialitzada en insuficiència cardíaca, que redueix la mortalitat per aquesta patologia, i un programa de cribratge de defectes congènits destinat a les dones embarassades durant el primer trimestre de gestació.

Ha estat especialment rellevant la creació del Laboratori de fecundació in vitro, que depèn de la Unitat de Salut reproductiva i que s'ocupa d'atendre les demandes de reproducció assistida de la població de referència de Son Llàtzer. Enguany, s'ha presentat també una unitat multidisciplinària (social i sanitària) d'informació i de suport als cuidadors dels pacients amb la malaltia d'Alzheimer i d'altres demències.

Son Llàtzer ha liderat un projecte pioner a l'àmbit estatal. Un equip d'aquest Hospital ha estat el primer a fer una operació de vesícula biliar a través d'orificis naturals (NOTES). En aquesta mateixa línia de centre capdavanter, hem presentat un protocol informatitzat de l'ús de la sèpsia que aconsegueix reduir a la meitat la mortalitat dels pacients.

Volem que els nostres usuaris ens coneguin de prop i que sàpiguen com treballem, i la millor manera per complir aquest objectiu és convidar-los a passar un dia amb nosaltres. Per això, es va convocar una jornada de portes obertes en què varen participar els representants de les associacions de veïnats de la nostra àrea d'influència.

El mes d'agost l'Hospital Son Llàtzer va canviar de Gerència i també es va reestructurar l'equip directiu per adaptar-se a un nou model de gestió i treballar amb il·lusió per afrontar els reptes de futur de la sanitat del segle XXI.

L'Hospital ha tancat aquest exercici amb la satisfacció d'haver obtingut el Segell d'Excel·lència Europeu com a reconeixement extern al seu model de gestió de qualitat, atorgat pel Club d'Excel·lència en la Gestió validat per un organisme de reconegut prestigi com és AENOR.

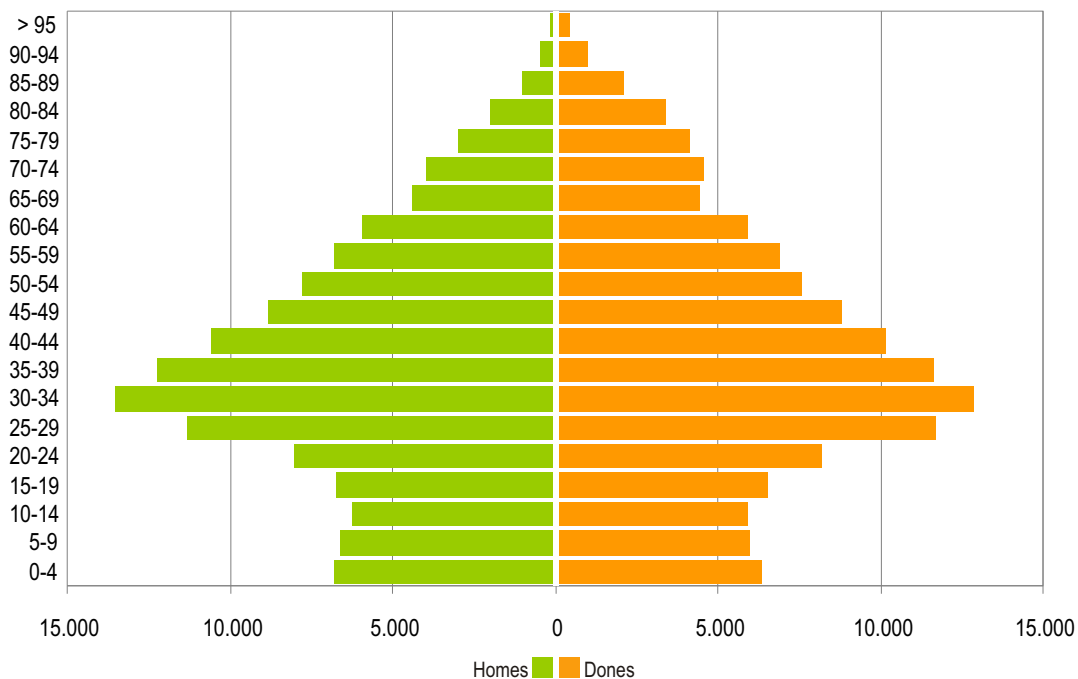
# ÀREA D'INFLUÈNCIA



Part forana		85.294
Es Trencadors	S'Arenal de Llucmajor, Badia Gran	18.350
Migjorn	Llucmajor, Algaida, Randa, Pina	15.840
Marfí Serra	Pont d'Ínca, Cabaneta, Muntanya, Pòrtol (Pol. Marratxí)	26.506
Santa Maria	Santa Maria, Bunyola, Palmanyola, Santa Eugènia	12.680
Serra Nord	Sóller, Fornalutx, Port de Sóller, Deià	11.918
Palma		169.506
S'Arenal	S'Arenal, Es Pil·larí, S'Aranjassa	12.749
Coll de'n R.	Coll de'n Rabassa, Ca'n Pastilla	25.816
Emili Darder	Emili Darder	19.750
Esc. Graduada	Escola Graduada	23.893
Pere Garau	Pere Garau	25.213
Rafal Nou	Rafal Nou	26.652
Son Ferriol	Son Ferriol, Sant Jordi	12.101
Son Gotleu	Son Gotleu	23.332

Des del maig de 2007 el CS es Raiguer va passar a formar part de l'àrea d'influència de l'Hospital Comarcal d'Ínca

## CARACTERÍSTIQUES DE LA POBLACIÓ ADSCRITA

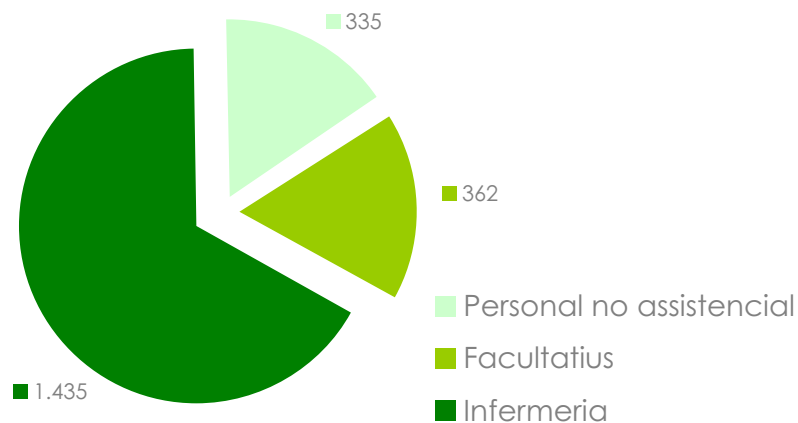


# R E C U R S O S

RECURSOS MATERIAIS			
Dotació	2007	2006	2005
Llits en funcionament	360	331	337
Quiròfans en funcionament	12	11	10
Sales de parts	4	4	4
Locals de consultes i gabinets	114	85	76
Places d'hemodiàlisi	22	22	22
Places H. D. oncohematològic	12	12	12
Places H. D. psiquiàtric	12	12	12
Places CMA	33	33	33
Places d'observació d'urgències	31	31	31
Equipament tecnològic	2007	2006	2005
TAC helicoidal	1	1	1
Ressonància magnètica nuclear	1	1	1
Ecògrafs	15	15	15
Mamògrafs	1	1	1
Equips radiològics convencionals	5	5	5
Telecomandament RX	1	1	1
Equips radiològics portàtils	2	2	2
Telecomandament multifuncional RX	1	1	1
Equips radioquirúrgics quirúrgics	3	3	3

## RECURSOS HUMANS

Plantilla a data 31 desembre de 2007



## RECURSOS ECONÒMICS

Ingressos i subvencions	+130.495.134,00€
Despeses de personal	-76.915.492,77€
Aprovisionaments i serveis	-55.688.623,68€
Amortitzacions	-5.364.085,90€
Altres despeses	-1.889.520,24€
<b>Resultat comptable</b>	<b>-9.362.588,59€</b>



# A C T I V I T A T A S S I S T E N C I A L

	2007	2006	2005
<b>Urgències</b>			
Pacients atesos	<b>106.796</b>	108.677	103.852
% d'urgències ingressades	<b>11,1%</b>	11,1%	11,5%
<b>Freqüència per cada 1000 hab.</b>	<b>419</b>	419	416
<b>Hospitalització</b>			
Llits	<b>360</b>	331	337
Altes	<b>17.318</b>	17.091	16.603
Estada Mitjana	<b>6,5</b>	6,3	6,5
% ocupació	<b>88%</b>	90%	89%
<b>Freqüència per cada 1000 hab.</b>	<b>68</b>	66	67
<b>Consultes Externes</b>			
Visites mèdiques	<b>256.485</b>	242.739	216.149
<b>Primeres visites mèdiques</b>	<b>84.409</b>	80.739	76.668
Segones visites mèdiques	<b>172.076</b>	162.000	139.481
Proporció 2/1	<b>2,04</b>	2,01	1,82
<b>Freqüència 1<sup>as</sup> Visites per cada 1000 hab.</b>	<b>331</b>	311	307
<b>Freqüència 2<sup>as</sup> Visites per cada 1000 hab.</b>	<b>675</b>	624	559
Visites no mèdiques	<b>9.881</b>	10.275	10.972
<b>Visites d'Infermeria</b>	<b>29.019</b>	23.120	19.051
<b>Hospital de dia i gabinets</b>			
Proves diagnòstiques en gabinets	<b>74.103</b>	72.439	69.026
Tractaments H. Dia	<b>17.919</b>	14.789	13.411
Tractaments H. Dia Pediàtric	<b>236</b>	178	147
Tractaments H. Dia Psiquiàtric	<b>4.095</b>	3.839	2.399
<b>Àrea Quirúrgica</b>			
Nombre d'intervencions quirúrgiques	<b>10.771</b>	10.522	9.528
I.Q. quirúrgiques programades	<b>8.199</b>	8.089	7.201
I.Q. quirúrgiques urgents	<b>2.572</b>	2.433	2.327
<b>Freqüència per cada 1000 hab</b>	<b>42</b>	41	38
<b>Àrea de Sales de Parts</b>			
Parts	<b>2.331</b>	2.329	2.062
% cesàries	<b>17,6%</b>	16,4%	17,6%
<b>Freqüència per cada 1000 hab.</b>	<b>9</b>	9	8
<b>Gabinets quirúrgics</b>			
Intervencions quirúrgiques	<b>1.977</b>	1.858	1.743
<b>Freqüència per cada 1000 hab.</b>	<b>8</b>	7	7



# CASUÍSTICA ASSISTENCIAL

## CASUÍSTICA GLOBAL

Indicadors de casuística i funcionament	2007	2006	2005
Estada mitjana depurada	5,6	5,4	5,9
Pes mitjà	1,5561	1,4908	1,4876
Pes relatiu*	1,0841	1,0656	1,0581
Raó de funcionament estàndard (RFE)*	1,0989	1,0992	1,1150
Qualitat de les dades	2007	2006	2005
Mitjana de diagnòstics informats per alta	5,1	4,6	4,4
Mitjana de procediments informats per alta	4,7	4,4	4,3
% GRD no vàlids	0,0%	0,1%	0,0%

\* Observacions per nosaltres

Comparativa 2006: perfil d'indicadors de qualitat assistencial IASIST

Comparativa 2005: perfil d'indicadors de qualitat assistencial IASIST

## 25 GRD MÉS FREQUENTS

Rang	GRD	CDM	T	Descripció	N	Est.	EM	EMd.	PR
1	373	14	M	PART VAGINAL SENSE DIAGNÒSTIC COMPLICAT	1.252	3236	2,6	2,6	0,5628
2	541	4	M	TR RESPIRATORI # INFECCIÓ BRONQUITIS ASMA AMB CC MJR	851	7.906	9,3	7,9	2,4392
3	372	14	M	PART VAGINAL AMB DIAGNÒSTIC COMPLICAT	655	1.945	3	2,8	0,6953
4	430	19	M	PSICOSI	315	6.265	19,9	17,2	1,5529
5	371	14	Q	CESÀRIA SENSE CC	284	1.070	3,8	3,8	0,8508
6	775	4	M	BRONQUITIS I ASMA, EDAT<18 SENSE CC	269	1.048	3,9	3,6	0,6346
7	127	5	M	FALLADA CARDÍAC I XOC	266	2.284	8,6	7,5	1,5409
8	140	5	M	ANGOR PECTORIS	250	1.644	6,6	5,9	0,9273
9	544	5	M	INSUFICIÈNCIA CARDÍACA CRÒNICA I ARÍTMIA AMB CC MJR	221	2.345	10,6	8,6	3,5968
10	359	13	Q	PQ ÚTER/ANNEXOS PER CAR. IN SITU I MALALT. NO MALIGNA SENSE CC	210	544	2,6	2,4	1,1363
11	494	7	Q	COLECISTECTOMIA LAPAROSCÒPIA SENSE EXPL. DC, SENSE CC	197	362	1,8	1,5	0,8542
12	14	1	M	ICTUS AMB INFART	177	1.690	9,5	6,7	2,0401
13	219	8	Q	PQ EXTREM. INFERI./HÚMER,#(MALUC/PEU/FÈMUR),>=18 SENSE CC	177	497	2,8	2,8	1,3251
14	55	3	Q	PQ MISCEL·LANIES OÏDA/NAS/CAVITAT ORAL/GOLA	175	199	1,1	1,1	0,6594
15	209	8	Q	PQ ARTICULA. MJR O REIMPLANT MEMBRE DE EEII, #MALUC	173	868	5	4,7	3,5263
16	88	4	M	MALALTIA PULMONAR OBSTRUÏDA CRÒNICA	170	1.250	7,4	6,5	1,2016
17	542	4	M	BRONQUITIS I ASMA AMB CC MAJORS	161	1.010	6,3	5,7	1,4478
18	818	8	Q	SUBSTITUCIÓ DE MALUC EXCEPTE PER COMPLICACIONS	154	1.067	6,9	6,8	3,8297
19	629	15	M	NOUNAT NORMAL >2,5KG, SENSE/PQ SIGNIFICATIVES	147	525	3,6	2,9	0,2393
20	311	11	Q	INTERVENCIONES TRANSURETRALS, SENSE CC	146	583	4	3,1	0,7576
21	101	4	M	ALTRES DIAGNÒSTICS RESPIRATORIS AMB CC	143	1.106	7,7	6,5	1,0179
22	167	6	Q	APENDICECTOMIA SENSE DIAGNÒSTIC PRAL. COMPLICAT, SENSE CC	130	233	1,8	1,7	0,8905
23	383	14	M	ALTRES DIAGN. PREPART AMB COMPLICACIONS MÈDIQUES	123	526	4,3	2,7	0,5457
24	222	8	Q	INTERVENCIONES DE GENOLL SENSE CC	114	210	1,8	1,8	1,0833
25	557	7	M	TR DEL SISTEMA HEPATOBILIAR PÀNCREES AMB CC MAJORS	114	1.408	12,4	11,2	3,8105

TR: Trastorns  
#: Excepte

CC: Complicacions  
MYR: Majors

PRAL.: Principal  
CAR.: Carcinoma

PQ: Intervencions  
DC: Ducto Comú