

MEMÒRIA



2009

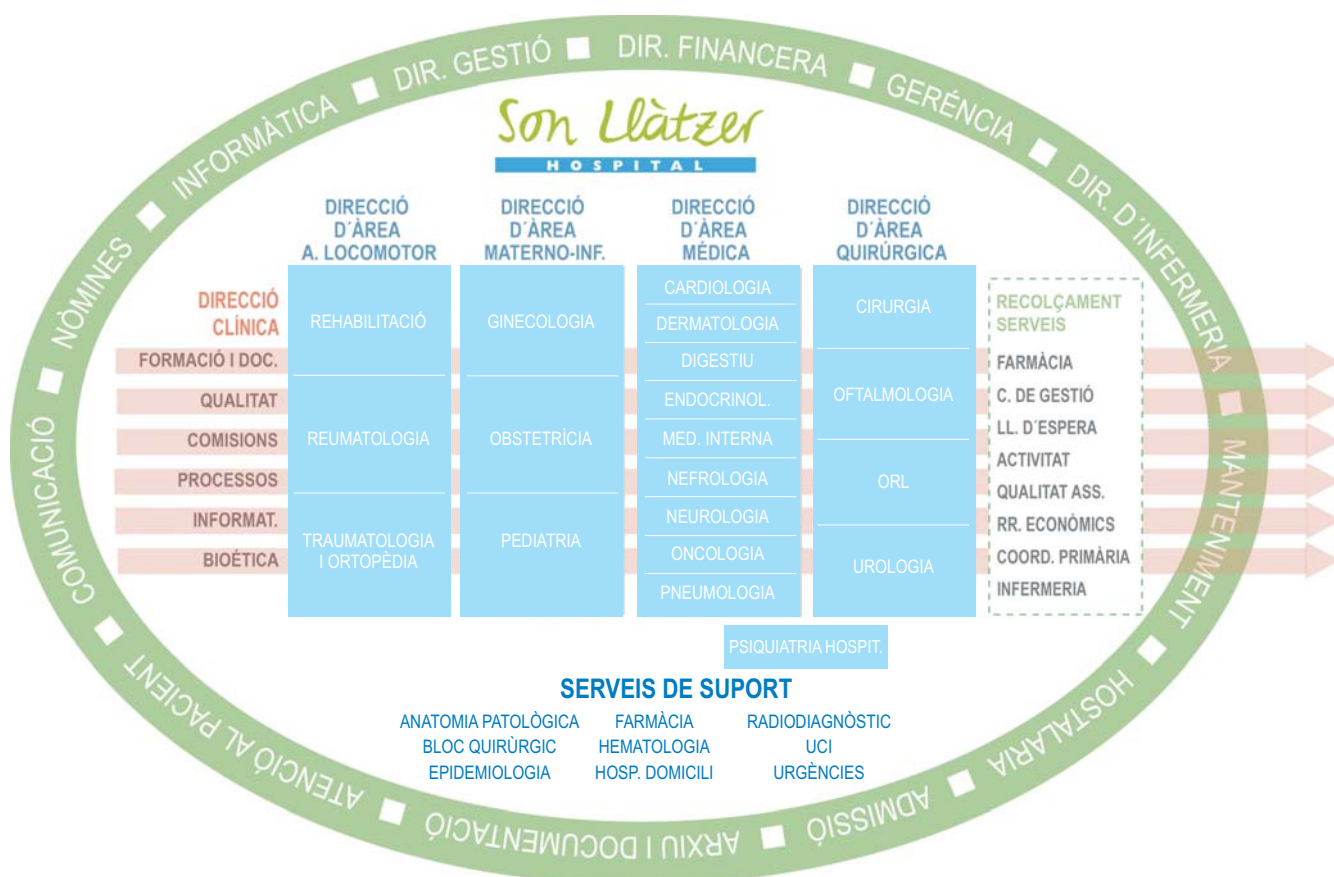


**Govern
de les Illes Balears**

Hospital Son Llàtzer

ORGANIGRAMA

Director gerent	Sr. Carles Ricci Voltas (des de gener a abril de 2009)
Director gerent	Sr. Luis Alegre Latorre (des de maig de 2009)
Director de l'Àrea Mèdica	Dr. Joan Buades Reinés
Director de l'Àrea Maternoinfantil	Dr. Adolfo Marqués Bravo
Director de l'Àrea de l'Aparell Locomotor	Dr. José Ortega Klein
Director de l'Àrea Quirúrgica	Dr. Juan José Pujol Tugores
Director de l'Àrea del Bloc Quirúrgic	Dr. José María López de Carlos
Directora d'Infermeria	Sra. María Cano Sánchez
Director mèdic	Dr. Lluís Masmiquel Comas
Director de gestió	Dr. Xavier Feliu Román



INFORME DE GESTIÓ

La Memòria de l'Hospital Son Llàtzer de l'any 2009 assenyala que pràcticament en totes les seves àrees es va produir un increment de l'activitat assistencial, sobretot pel que fa a les proves diagnòstiques i el nombre de consultes externes, és a dir, l'atenció ambulatoria. També s'incrementà el nombre d'urgències i, per primera vegada des que va obrir l'Hospital, es registrà una baixada del nombre de parts. No obstant això, hi ha diverses fites que no estan marcades per les estadístiques anuals, però que també permeten avaluar la qualitat assistencial i prendre el pols de l'activitat hospitalària.

El mes de febrer de 2009, l'Hospital Son Llàtzer fou la seu de la presentació d'una nova tècnica quirúrgica que ha permès millorar el tractament del reflux gàstric, en la qual va participar un equip multidisciplinari de l'Hospital Son Llàtzer i de l'Hospital Clínic (Barcelona) format per professionals dels serveis de cirurgia i de digestologia d'ambdós centres.

L'exercici passat, Son Llàtzer es va convertir en un hospital pioner a Espanya en l'ús d'una tècnica laparoscòpica per a les operacions de càncer de coll de l'úter que permet les dones tenir fills una vegada que s'ha eliminat el tumor. L'Hospital va començar a aplicar aquesta tècnica l'any 2004, i el 2009 ja havia operat vuit dones.

També l'any passat l'Hospital Son Llàtzer i la Universitat de les Illes Balears (UIB) varen fer possible la implantació a la nostra comunitat d'una tècnica analítica que ja utilitzaven alguns centres de l'estat espanyol i que possibilita saber el tipus de tractament que serà més efectiu per a cada pacient amb càncer colorectal.

La implantació d'aquesta nova tècnica analítica s'inscriu en l'estratègia d'excel·lència de l'Hospital Son Llàtzer, que pretén posar a l'abast de la ciutadania tots els avenços científics i tècnics necessaris per tenir cura de la seva salut.

Durant l'exercici passat, l'Hospital va dur a terme també iniciatives més visibles per als usuaris, com ara el sistema d'identificació dels pacients per mitjà d'un braçalet en el qual figuren el nom i els llinatges, la data de naixement i el número d'història clínica. Aquesta acció s'emmarca en la política de millora de la seguretat dels pacients.

Pel que fa a la política de qualitat implantada per Son Llàtzer, l'any 2009 l'Hospital va rebre el certificat de gestió mediambiental, atorgat per l'Associació Espanyola de Normalització i Certificació (AENOR). A més, també varen obtenir un certificat de qualitat per la norma ISO 9001:2000 els serveis de Prevenció, d'Admissió, de Radiologia, d'Admissió d'Urgències i de Farmàcia, que es varen sumar als d'Hematologia i Hemoteràpia, d'Informàtica i de Control de Gestió, que varen obtenir aquest certificat l'any 2007.

ÀREA D'INFLUÈNCIA



Part forana		105.328
Es Raiguer	Binissalem, Sencelles, Alaró, Consell, Biniali	16.497
Es Trencadors	S'Arenal de Lluçmajor, Badia Gran	18.509
Migjorn	Lluçmajor, Algaida, Randa, Pina	16.275
Martí Serra	Es Pont d'Inca, Sa Cabaneta, Pòrtol	18.024
Muntanya	Pol. Marratxí	10.820
Santa Maria	Santa Maria, Bunyola, Palmanyola, Santa Eugènia	13.218
Serra Nord	Sóller, Fornalutx, Port de Sóller, Deià	11.985
Palma		157.411
S'Arenal	S'Arenal, Es Piliari, S'Aranjassa	12.101
Coll de'n R.	Coll de'n Rabassa, Ca'n Pastilla	25.216
Emili Darder	Emili Darder	19.147
Esc. Graduada	Escola Graduada	22.965
Pere Garau	Pere Garau	24.838
Rafal Nou	Rafal Nou	17.869
Son Ferriol	Son Ferriol, Sant Jordi	12.619
Son Gotleu	Son Gotleu	22.656
Sector Fundación Hospital Son Llàtzer		262.739
Total Son Llàtzer 2009 con Binissalem i Pere Garau		262.739
Total Son Llàtzer 2009 con Binissalem i sense Pere Garau		237.901

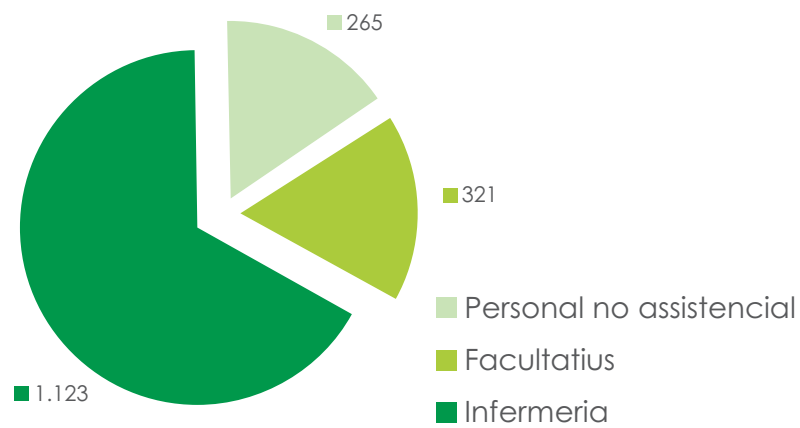
R E C U R S O S

RECURSOS MATERIAIS			
Dotació	2009	2008	2007
Llits en funcionament	387	377	360
Quiròfans en funcionament	13	13	12
Sales de parts	4	4	4
Locals de consultes	89	80	83
Places d'hemodiàlisi	20	23	22
Crònics	12	16	16
Aïllament	3	3	4
aguts	5	4	2
Places H. D. oncohematològic	24	24	12
Places H. D. psiquiàtric	24	24	12
Places CMA	36	36	33
Places d'observació d'urgències	75	57	31
Gabinets d'exploracions funcionals	34	33	31
Equipament tecnològic	2009	2008	2007
TAC helicoidal	2	2	1
Ressonància magnètica nuclear	1	1	1
Ecògrafs	24	24	15
Mamògrafs	1	1	1
Equips radiològics convencionals	5	5	5
Telecomandament RX	1	1	1
Equips radiològics portatils	2	2	2
Telecomandament multifuncional RX	1	1	1
Equips radioquirúrgics quirúrgics	5	5	3

R E C U R S O S

RECURSOS HUMANS

Plantilla a data 31 de desembre de 2008



RECURSOS ECONÒMICS

CAPITOL I - personal	89.413.513,08 €
CAPITOL II a IV - compres i serveis	64.791.955,38 €
TOTAL GASTOS - sin amortitzaciones	154.321.297,56€
CAPITOL VI - inversiones	2.194.037,80 €

ACTIVITAT ASSISTENCIAL

	2009	2008	2007
Urgències			
Pacients atesos	109.345	106.480	106.796
% d'urgències ingressades	0,11	0,12	11,6%
Freqüència per cada 1000 hab.	460	405,31	419
Hospitalització			
Llits	387	377	363
Altes	17.537	17.433	17.318
Estada Mitjana	6,6	6,5	6,5
% ocupació	0,81	0,82	87%
Freqüència per cada 1000 hab.	73	66,36	68
Consultes Externes			
Visites mèdiques	261.978	257.925	256.485
Primeres visites mèdiques	82.224	84.473	84.409
Segones visites mèdiques	179.754	173.452	172.076
Proporció 2/1	2,2	2,05	2,04
Freqüència 1^{as} Visites per cada 1000 hab.	345	321,54	331
Freqüència 2^{as} Visites per cada 1000 hab.	755,58	660,23	675
Visites no mèdiques	12.856	12.093	9.881
Visites d'Infermeria	31.031	29.376	29.019
Hospital de dia i gabinets			
Proves diagnòstiques en gabinets *(1)	92.048	80.009	69.069
Tractaments H. Dia	19.693	17.947	17.919
Tractaments H. Dia Pediàtric	304	340	236
Tractaments H. Dia Psiquiàtric	4.568	4.493	4.095
* (1) Se ha calculado el valor del 2008 de acuerdo con la nueva clasificación aplicada en 2009, pasando de 49.927 a 80.009 pruebas			
Àrea Quirúrgica			
Nombre d'intervencions quirúrgiques	10.501	10.355	10.568
I.Q. quirúrgiques programades	8.682	8.421	8.677
I.Q. quirúrgiques urgents	1.819	1.934	2.453
Freqüència per cada 1000 hab	44,14	39,42	41
Àrea de Sales de Parts			
Parts	2.526	2.590	2.331
% cesàries	0,19	0,21	17,6%
Freqüència per cada 1000 hab.	10,62	9,86	9
Gabinets quirúrgics			
Intervencions quirúrgiques	1.646	1.758	1.977
Freqüència per cada 1000 hab.	6,92	6,69	8

CASUÍSTICA ASSISTENCIAL

CASUÍSTICA GLOBAL

Indicadors de casuística i funcionament	2009	2008	2007
Estada mitjana depurada	5,7	5,6	5,6
Pes mitjà	1,5982	1,5452	1,5561
Pes relatiu*	1,0343	1,0024	1,0841
Raó de funcionament estàndard (RFE)*	0,9936	0,9967	1,0989
Qualitat de les dades	2009	2008	2007
Mitjana de diagnòstics informats per alta	4,65	4,59	5,1
Mitjana de procediments informats per alta	5,26	5,1	4,7
% GRD no vàlids	0,40%	0,1%	0,0%

* Observacions per nostros

Comparativa 2006: perfil d'indicadors de qualitat assistencial IASIST

Comparativa 2007: perfil d'indicadors de qualitat assistencial IASIST

* Dades IASIST setembre 2008

CASUÍSTICA: 25 GRD MES FREQUENTS V.23

Rang	GRD	CDM	T	Descripció	N	Est.	EM	EMd.	PR
1	373	14	M	PART VAGINAL SENSE DIAGNÒSTIC COMPLICAT	1.259	3.296	2,6	2,6	0,5691
2	541	4	M	PNEUMONIA SPL I TR RESPIRATORIS # BRQIS, ASMA AMB CC MJR	869	7.973	9,2	7,8	2,4115
3	372	14	M	PART VAGINAL AMB DIAGNÒSTIC COMPLICAT	771	2.412	3,1	3,1	0,7011
4	371	14	Q	CESARIA SENSE CC	342	1.278	3,7	3,7	0,862
5	127	5	M	FALLADA CARDÍAC I XOC	285	2.376	8,3	7	1,4947
6	430	19	M	PSICOSI	268	4.426	16,5	14,4	1,5934
7	140	5	M	ANGOR PECTORIS	241	1.705	7,1	6,2	0,8866
8	544	5	M	INSUFICIENCIA CARDÍACA CRONICA I ARITMIA AMBCC MJR	230	2.244	9,8	8,4	3,4901
9	494	7	Q	COLECISTECTOMIA LAPAROSCÒPIA SENSE EXPL. DC, SENSE CC	205	321	1,6	1,5	0,8831
10	14	1	M	ICTUS AMB INFART	204	1.536	7,5	6,9	2,002
11	219	8	Q	PQ EXTREM. INFERI./HÚMER,#(MALUC/PEU/FÈMUR),>=18 SENSE CC	194	512	2,6	2,5	1,3329
12	88	4	M	MALALTIA PULMONAR OBSTRUÏDA CRÒNICA	168	1.187	7,1	6,2	1,1983
13	886	14	M	ALTRES DIAGNÒSTICS ANTEPARTO SENSE INTERVENCIIONS	159	517	3,3	3,3	0,6432
14	775	4	M	BRONQUITIS I ASMA, EDAT <18 SENSE CC	154	696	4,5	4,2	0,6274
15	311	11	Q	INTERVENCIIONES TRANSURETRALS, SENSE CC	147	473	3,2	3	0,7691
16	818	8	Q	SUBSTITUCIÓ DE MALUC EXCEPTE PER COMPLICACIONS	144	1.054	7,3	7	3,8764
17	101	4	M	ALTRES DIAGNÒSTICS RESPIRATORIS AMB CC	139	1.146	8,2	7,4	0,9993
18	629	15	M	NOUNAT NORMAL >2,5kg, SENSE INTERVENCIIONS SIGNIFICATIVES	139	489	3,5	3,5	0,2442
19	89	4	M	PNEUMÒNIA SPL I PLEURITIS, EDAT ≥ 18 ANYS, AMB CC	138	1.212	8,8	7,9	1,3895
20	209	8	Q	PQ ARTICULA. MJR O REIMPLANT MEMBRE DE EEII, #MALUC	136	661	4,9	4,9	3,5778
21	569	11	M	TR RONYONS I TRACTE URINARI, # INSUFICIÈNCIA RENAL AMB CC MJR	134	1.458	10,9	8,7	1,7275
22	588	4	M	BRONQUITIS I ASTHMA, EDAD >17 con CC MAJORS	134	982	7,3	7,3	1,6219
23	204	7	M	ALTERACIONS PANCREÀTIQUES NO NEOPLÀSIQUES	127	786	6,2	5,7	1,0242
24	55	3	Q	PQ MISCEL:LANIES OIDA/NAS/CAVITAT ORAL/GOLA	126	137	1,1	1,1	0,6853
25	557	7	M	TR DEL SISTEMA HEPATOBILIAR I DEL PÀNCREES AMB CC MAJORS	122	1.622	13,3	10,6	3,7151

TR: Trastorns
#: Excepte
CC: Complicacions

PRAL.: Principal
CAR.: Carcinoma
MJR: Majors

SPL: Simple
BRQIS: Bronquitis
PQ: Intervencions

DC: Ducto Comú
ANX: Annexos

MLT: Malalties
MLG: Malignes